

Arles

# ( ) ff

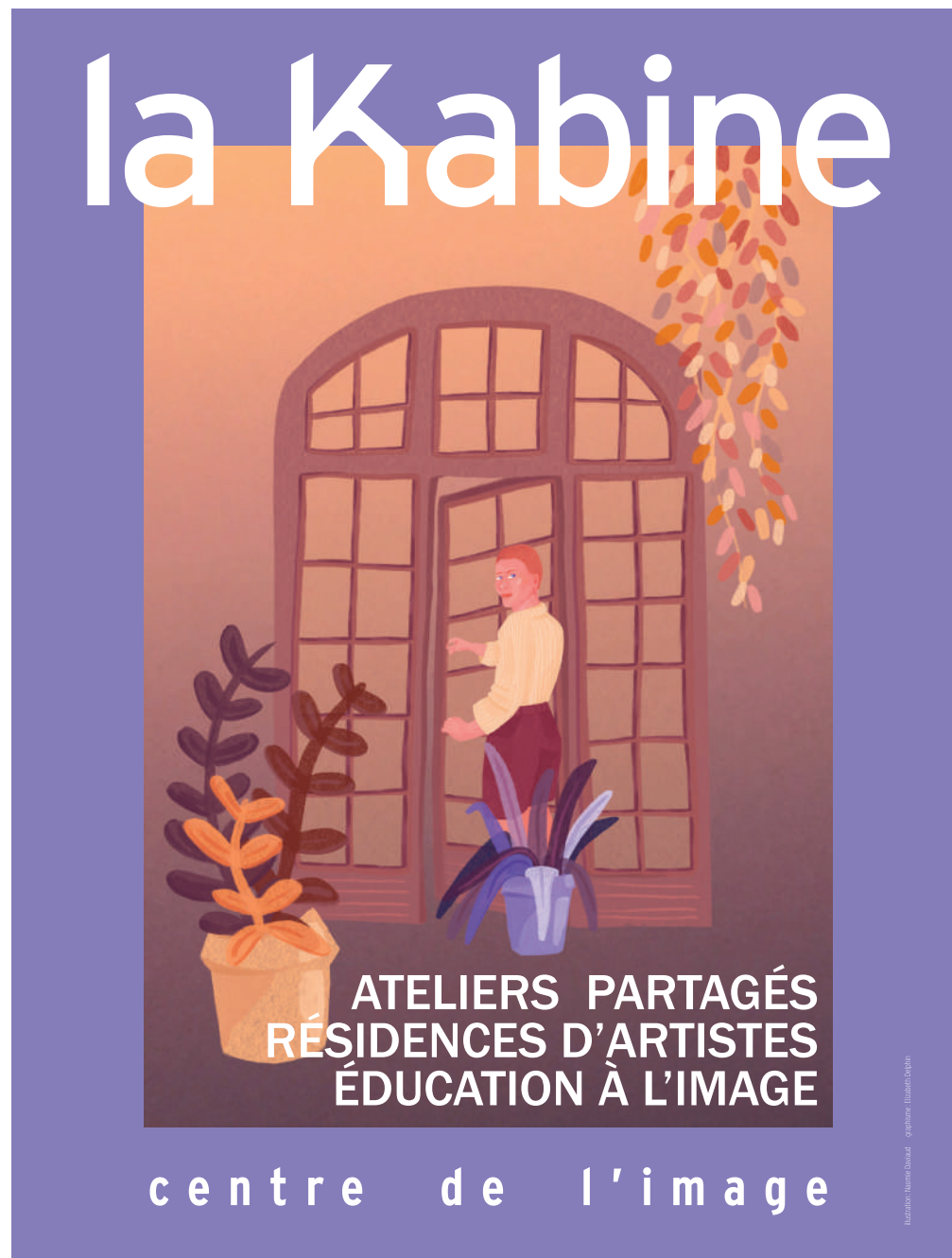
1<sup>er</sup> juillet — 30 septembre 2024

Festival

# La Kabine : Présentation

La Kabine est une association dédiée au développement de la création artistique émergente dans le domaine de l'image. Fondée en 2021 à l'initiative de trois diplômés de l'ENSP d'Arles, nos actions visent à établir un dialogue entre les habitants et leur territoire, à promouvoir l'éducation aux images, à accompagner les artistes, ainsi qu'à organiser des résidences, le tout en favorisant la mutualisation avec d'autres acteurs locaux. Dans une démarche d'ingénierie culturelle, La Kabine collabore avec diverses structures telles qu'Arles Contemporain, la Fondation Manuel Rivera-Ortiz, la Galerie Huit, l'Hôtel Le Calendal, etc. **Au cœur de la création émergente, La Kabine, en tant que collectif artistique collaboratif, s'engage à nourrir et dynamiser le paysage artistique dans un esprit de partage et de dialogue, dans le but de créer un centre de l'image à Arles et en prolongeant nos actions à l'année.**

L'équipe de La Kabine 100% Arlésienne est constituée de passionnés et d'experts dans les domaines de l'image et de la culture. Leur engagement est au cœur de la mission de La Kabine, qui vise à mettre en œuvre des initiatives éducatives, artistiques et culturelles.






## Nouveau souffle du festival Off

Après la disparition de Voies off et les différentes successions, nous avons trouvé crucial qu'une structure arlésienne incarne le Off. **Notre objectif principal est de mettre en valeur principalement les artistes, structures, propositions et institutions arlésien·ne·s aux côtés des propositions internationales.** C'est un défi de réunir des forces, des financements et des partenariats pour cette première édition, mais nous y croyons et nous mettons toutes nos forces pour y contribuer. Notre identité visuelle est dessinée, le Off s'incarne d'une parenthèse, désignant le festival comme une pause dans le travail annuel de la Kabine sur le territoire du Grand Arles. ( )FF

**Notre premier objectif sera de regrouper les propositions et les événements dans des axes de communication tels qu'un catalogue papier, un complément numérique et des partenaires médias.** Nous cherchons également à créer plus de zones de rencontre, de convivialité et de partage, à l'instar du début du festival. Le Off doit incarner cette fédération et les festivités associées. La Kabine a à cœur de soutenir les artistes et les photographes, et nous sommes heureux·euses de mettre en place un soutien photographique avec le Prix Révélation Saif x La Kabine.



Le  
( )ff  
repart!

## Lieux du Off

Le Off proposera deux lieux d'accueil avec des temporalités différentes :

### 1 → Galerie QG

Cette galerie sera un point d'accueil durant les trois mois du festival. Elle permettra de créer des occasions de rencontre, d'organiser des conférences et de mettre en valeur les artistes émergents.

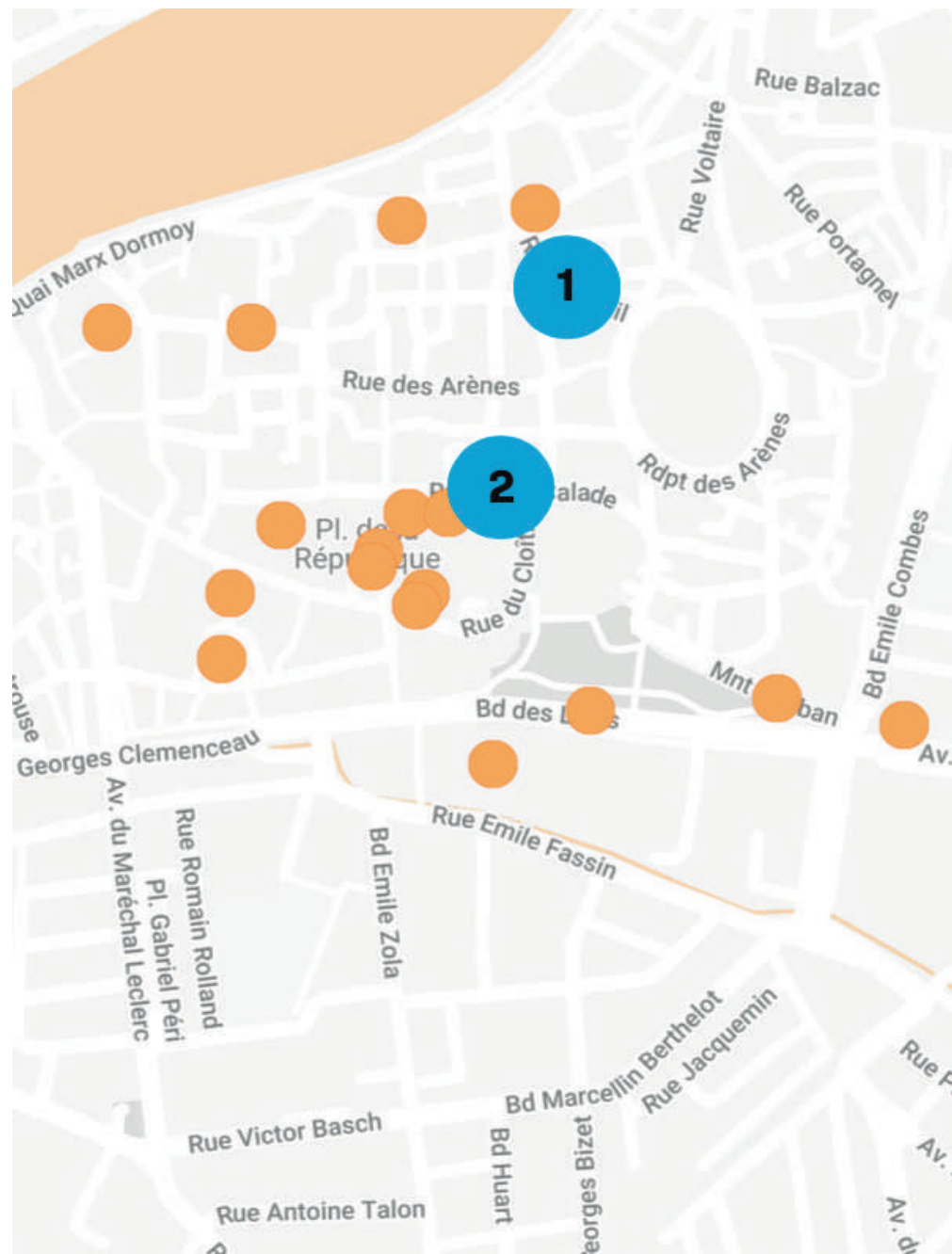
**Du lundi 1<sup>er</sup> juillet au lundi 30 septembre 2024 pour le ( )FF**  
**Puis à La Kabine tout le long de l'année**

### 2 → Archevêché

Pendant la première semaine du festival, la cour de l'archevêché sera au cœur de l'animation. Elle accueillera des conférences, des rencontres, des soirées et servira également de point d'accueil. Cet espace est géré par Fisheye, et nous travaillons en collaboration pour élaborer la programmation.

**Du mardi 2 au lundi 8 juillet 2024**

**Découvrez également le Off, où des galeries et des espaces d'exposition se réunissent pour offrir une cartographie riche de la photographie à Arles.** Nous avons pour objectif à long terme de créer un véritable village Off, réparti dans divers lieux emblématiques de la ville.



## Galerie QG

**Celle-ci est située au 7 rue Balechou au sein d'un hôtel particulier du 17<sup>e</sup> siècle.**

Entre l'ancienne École Nationale Supérieure de la Photographie, les arènes, le théâtre antique, la fondation Lee Ufan, l'espace est implantée dans le centre historique d'Arles, au cœur d'un quartier culturel vivant.





## Le programme papier

La communication constitue l'axe central du Off, car elle est essentielle pour diffuser les nombreux programmes proposés pendant cette période.

**Nous allons créer un guide imprimé qui répertorie les événements et les expositions, offrant aux visiteurs une référence pratique pour explorer la ville.** Grâce à notre partenaire l'imprimeur Escourbiac, nous utiliserons des papiers recyclés pour une impression respectueuse de l'environnement. Ce guide sera diffusé à plus de 10 000 exemplaires dans plus de 100 points de distribution.

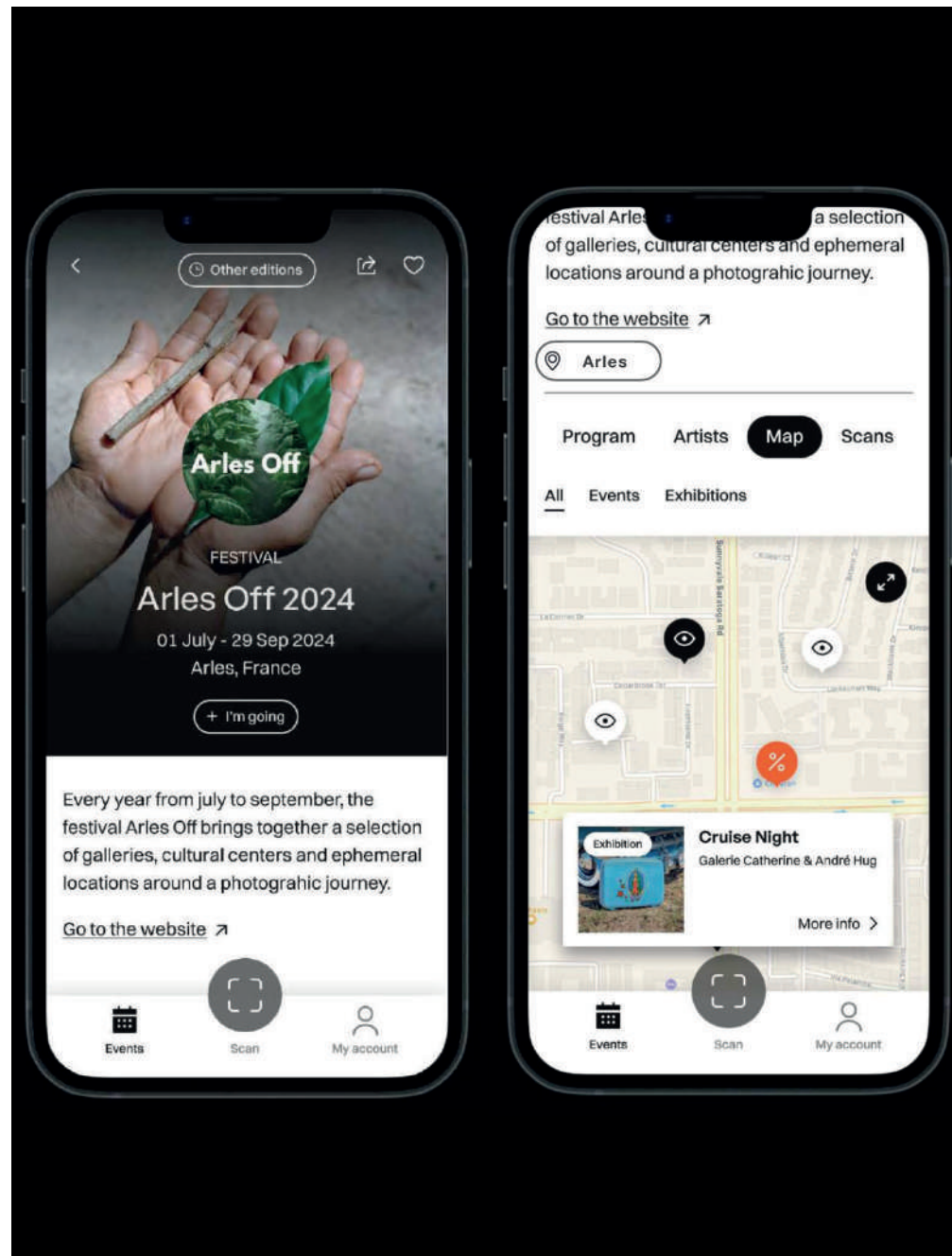


© Florent Gardin - Voies off

## Le programme numérique

Cette communication sera accompagnée d'une application mobile déjà existante, qui offre aux visiteurs une extension du guide en proposant le programme des événements, le plan des expositions, ainsi que la possibilité d'identifier leurs coups de cœur et d'acheter directement une œuvre.

**Cette application constitue un véritable atout pour les galeries, les collectionneurs et les professionnels, en offrant une expérience enrichie et interactive tout en favorisant l'interaction.** Elle regroupe différents festivals en Europe, ce qui permet de centraliser les informations. Accessible via les galeries, les artistes et un système de reconnaissance d'images similaire à Shazam, cette proposition offre une opportunité interne d'évaluer les coups de cœur des visiteurs et de suivre leur parcours, permettant d'identifier les besoins à long terme. La communication sera intensifiée à travers les réseaux sociaux.



## Prix Révélation Saif x Kabine

Arles constitue une plateforme incontournable pour la mise en valeur, la visibilité et le développement des artistes auteurs. Dans cette optique, nous nous engageons à renforcer cet élan en instaurant des prix dédiés à stimuler la création émergente. La disparition du Prix Révélation, anciennement décerné par Voies Off et la SAIF, se fait ressentir. **Il était important de le réinstaurer. Le Prix RÉVÉLATION SAIF x LA KABINE s'inscrit dans une volonté de promouvoir un prix photographique inclusif, respectueux et éthique pour tous les participants, photographes, jury, bénévoles et membres du public.** Notre premier engagement est d'assurer que ce prix soit accessible à tous. Il sera donc sans frais de participation.

**Ce prix, d'une valeur totale de 5 000 euros, récompensera un.e lauréat.e avec 2 000 euros.** De plus, 30 finalistes seront sélectionné.e.s et auront l'opportunité de présenter leur série lors de la soirée de remise du prix, sous forme d'une projection dans la cour du Palais de l'Archevêché à Arles, le 5 juillet 2024. Les 30 finalistes recevront également des droits d'auteur de 100 euros pour la présentation de leur travail.



Résidence Adrien Julliard, La Kabine © Rosalie Parent



## Programme semaine d'ouverture

### En matinée du mardi 2 au vendredi 5 juillet 2024

Conférence sur l'écologie des artistes de 10h à 11h30

*Lieu → Cour de l'Archevêché*

Café-rencontre, lecture de portfolios de 10h à 12h

*Lieu → Galerie QG*

### Les après-midi du mardi 2 au samedi 6 juillet 2024

Moments partagés (Carte blanche, rencontres, projections) de 18h à 20h

*Lieu → Galerie QG*

### Nuits spéciales

#### Nuit du photojournalisme

Jeudi 4 juillet 2024

Horaires : 20h - 2h

*Lieu → Cour de l'Archevêché*

#### Nuit de l'émergence

Vendredi 5 juillet 2024

Horaires : 20h - 2h

*Lieu → Cour de l'Archevêché*



Lecture photo durant les Rencontres d'Arles © Juliette Larochette

## Les Nuits

### LA NUIT DU PHOTOJOURNALISME - JEUDI 4 JUILLET 2024

À l'instar de la première édition de la Nuit du Photojournalisme à Paris, nous allons proposer une version arlésienne de cet événement, rassemblant de nombreux acteurs locaux. Cette initiative vise à questionner la photographie de presse, la notion de reportage et de documentaire, ainsi que l'engagement important des journalistes couvrant l'actualité. Cette nuit est le fruit d'une collaboration avec la Fondation Manuel Rivera-Ortiz, la Fondation Carmignac et son Prix du Photojournalisme, ainsi que Dysturb.

### LA NUIT DE L'ÉMERGENCE - VENDREDI 5 JUILLET 2024

Lors de cet événement, nous décernons notre prix photographique, mettant en avant une sélection de finalistes et permettant à un jury d'experts de partager leurs analyses et leurs choix. La soirée se poursuit avec une Carte Blanche accordée aux étudiants et jeunes diplômés de l'ENSP d'Arles. En plus de cela, nous proposons des interludes mettant en vedette des films d'animation, enrichissant ainsi la création artistique autour de l'image dans notre région.





## Zone d'écoute, radio du Off

Dans le cadre du festival, nous souhaitons mettre en place plusieurs podcasts qui permettront de relayer les différentes conférences qui ont lieu pendant le festival.

**Ces podcasts permettent de pouvoir écouter réécouter les conférences présentées mais aussi proposer une diffusion sur des radios locales et sur notre site web pour avoir plus d'ampleur médiatique.** Envisager la création d'une radio dédiée au Off du festival serait une extension naturelle de l'événement, offrant une plateforme permanente pour prolonger et diffuser les idées, les débats et les découvertes qui y ont pris place. Collaborer avec des partenaires telles que LEICA, FUJIFILM, FISHEYE, et d'autres encore, qui organisent des conférences pendant le festival. Ces partenariats permettraient d'enrichir le contenu des podcasts .



Concert Lou Muguet en 2022 à la Kabine © Rosalie Parent

## Transmission et éducation

En collaboration avec la Rentrée en images des Rencontres d'Arles, **La Kabine propose une série d'ateliers pendant le festival Off. Ces ateliers explorent non seulement les pratiques alternatives de la photographie, mais aussi la notion d'herbier et son importance, ainsi que les collections d'herbiers de la Ville d'Arles.**

La Kabine s'engage pleinement dans l'éducation à l'image. Nous avons continuellement développé des initiatives destinées aux écoles et aux centres de loisirs, façonnant un espace éducatif interactif grâce au développement d'outils et de modules pédagogiques. Notre objectif est de devenir un vecteur d'éveil artistique, offrant des opportunités éducatives enrichissantes pour tous. **À travers nos actions, nous cultivons une compréhension approfondie de l'image, en mettant en avant les questions écologiques.** Nous collaborons notamment avec le Domaine du Possible pour établir un laboratoire de recherche et créer des mallettes pédagogiques.

Le festival Off offre une plateforme d'exploration pour aborder l'éducation à l'image, tant pour le public général que pour le jeune public. Nous croyons qu'il est essentiel de mettre en place des médiateurs pendant cet événement et de favoriser le dialogue, le partage et l'écoute afin de transmettre notre passion.



Florence Cuschieri, Marie Perraudin et Hector Gachet, en résidence à la Kabine, ont réalisé un projet d'éducation artistique et culturelle au sein du centre aéré l'Écureuil de Fontvieille, Arles, en avril 2022. © DR



## et Remercier!

Nous échangeons, réfléchissons, travaillons ensemble...

Afrique in visu, Arles Contemporain, ARTAGON, Atelier du Palais, Atelier SHL, Centre culturel de Taiwan, Centre national des arts plastiques (CNAP), Contemporaines, Domaine du possible, École nationale supérieure de la Photographie d'Arles, Fondation Carmignac, Fondation Manuel Rivera-Ortiz, Hôtel Le Calendal, IANDÉ, IN PHOTO, La SAIF, Les Rencontres d'Arles, Librairie du Palais, Musée de la Camargue, Octobre numérique, Office du tourisme, Parc naturel régional de Camargue, Paris Berlin Fotogroup, PHOTOSA, Photoclimat, Photolux Festival, Réseau Diagonal, Ville d'Arles, etc

Avec les média : Dysturb, FISHEYE, France Bleu Provence, La critique.org, La Provence, L'œil de la photographie, PROCESS MAGAZINE, Soleil FM, etc



**La Kabine**

**Centre de l'image**

13 rue de la Calade

13200 ARLES

juliette@lakabine.com

florent@lakabine.com

team@lakabine.com

**festivaloffarles.com**

**@festivalduoffarles**

www.lakabine.com

@lakabine.centredelimage

Photo de couverture © Anais Castaings et Juliette Larochette

DA & DESIGN

**Patriick Pooisson AAArtistic Dirrrector®**

<http://pat.fish>