

VIARHONA
 DU LEMAN À LA MÉDITERRANÉE

Port-St-Louis-du-Rhône
 Avignon
 Valence
 Lyon
 Genève
 Sète

RESTEZ CONNECTÉS
 Échangez et informez-vous sur l'actualité et les bons plans de la région.
 Retrouvez les incontournables de la région.
 Consultez les conseils et infos pratiques : itinéraires, horaires de bus, transports, hôtels, sites touristiques...
 Retrouvez les différentes étapes (descriptifs détaillés, données, points de vigilance) et téléchargez gratuitement les traces GPX.
PRÉPAREZ VOTRE SÉJOUR
 SUR www.viarhona.com

VIARHONA
 DU LEMAN À LA MÉDITERRANÉE

CARTE - ÉDITION 2023

170 KM
 110 KM
 SÈTE
 PORT-SAINT-LOUIS
 AVIGNON

UN ITINÉRAIRE VÉLO AU FIL DU FLEUVE RHÔNE

Avignon **La Méditerranée**

Paris
 Genève
 Lyon
 Montpellier
 Marseille

viarhona.com

POUSSAN
 LOUPIAN
 BOUZIGUES
 BALARUC-LE-VIEUX
 BALARUC-LES-BAINS
 SÈTE
 Frontignan Plage
 Port de Frontignan
 Mont-Saint-Clair 175 m
 Fort Saint Pierre
 Grand Site d'Occitanie
 Espace Georges Brassens
 Musée de la Mer

Le tour de l'étang de Thou
 Le canal des 2 mers à vélo
 La Méditerranée à vélo

MARSEILLAN PLAGE

Bureaux d'information touristique
 Tourist information points

SAINT-GILLES [E] [Repère carte] [E1]
 Office de Tourisme Coeur de Petite Camargue
 Place Ernest Renan 09060 Vauvert
 04 66 88 29 52
coeurdepeticamargue.fr
 Office de Tourisme d'Aigues-Mortes en Camargue [D/E2]
 23 Place Saint-Louis, 30220 Aigues-Mortes
 04 66 53 73 00
aiguesmortes.com
 Office de Tourisme du Grau du Roi - Port Camargue [D2]
 Villa Parry - Rive Droite, Rue du Sémaphore,
 30240 Le Grau-du-Roi
 04 66 51 67 70
letsgrau.com
 Office de Tourisme de La Grande Motte [D2]
 55 Rue du Port, 34280 La Grande-Motte
 04 67 56 42 00
lagrandemotte.com
 Office de Tourisme de Mauguio Carnon [C2]
 Centre Administratif, Rue du Levant, 34130 Mauguio
 04 67 50 51 15
mauguiocarnontourisme.com
 Office de Tourisme de Palavas les Flots [C2]
 Place de la Méditerranée, 34250 Palavas-les-Flots
 04 67 07 73 34
a-palavaslesflots.com
 Bureau d'Information Touristique de Lattes -
 Montpellier Méditerranée Tourisme et Congrès
 Espace Lattara Avenue de Montpellier,
 Place Jean de Latre de Tassigny, 34970 Lattes
 07 72 43 65 08
montpellier-tourisme.fr
 Bureau d'Information Touristique
 de Villeneuve les Maguelone [B2]
 29 Rue Menes Boudouard,
 34750 Villeneuve-lès-Maguelone
 04 67 60 60 60
montpellier-tourisme.fr
 Bureau d'accueil de Vic-la Gardiole [B3]
 Office de Tourisme Intercommunal Archipel de Thau
 32 Boulevard des Arsequiers, 34110 Vic-la-Gardiole
 04 67 78 94 43
thau.mediterranee.com
 Bureau d'accueil de Frontignan Plage [B3]
 Office de Tourisme Intercommunal Archipel de Thau
 Avenue des étangs, 34110 Frontignan
 04 67 18 31 60
frontignan-tourisme.com
 Bureau d'accueil de Frontignan-Ville [A/B3]
 Office de Tourisme Intercommunal Archipel de Thau
 Quai Caramus, 34110 Frontignan
 04 67 18 31 60
frontignan-tourisme.com
 Bureau d'accueil Sète [A3]
 Office de Tourisme Intercommunal Archipel de Thau
 60 Grand Rue Mario Roustan, 34200 Sète
tourisme-sete.com

Location et réparation vélo
 DE BEAUCAIRE VERS SÈTE

REPÈRE	COMMUNE	NOM	RÉPARATEUR	LOUEUR	COORDONNÉES	SITE INTERNET
[E1]	BEAUVOISIN	Réparcycles	✓	✓	06 08 56 22 18	www.reparcycles-bicycle-store.business.site
[E2]	GALLICIAN	Loca-Camargue	✓	✓	06 98 97 88 13	www.loca-camargue.fr
[D/E2]	AIGUES-MORTES	Station Bee's	✓	✓	07 86 23 74 15	www.stationsbees.com
[D1]	LUNEL	Rêve de vélo	✓	✓	04 67 42 57 86	www.revedevelo.com
[D2]	LE GRAU DU ROI	Neocyclo	✓	✓	04 30 67 48 36	www.neocyclo.com
[C2]	MAUGUIO	Rêve de vélo	✓	✓	04 67 27 87 72	www.revedevelo.com
[C2]	PALAVAS LES FLOTS	Cyclocloc - Palavas en vélo	✓	✓	04 67 68 55 84	www.cyclocloc-palavas.fr
[A3/ B3]	FRONTIGNAN	Galexia-Bien-être	✓	✓	06 19 98 75 88	www.galexiabienetre-deferlantes.fr
[A3]	SÈTE	Vélo d'Oc	✓	✓	06 95 07 84 60	www.facebook.com/people/Velo-d-Oc
[A3]	SÈTE	Bikermed	✓	✓	06 69 32 74 13 06 69 74 49 23	www.bikermed.fr
[A3]	SÈTE	Tech Move	✓	✓	09 82 33 74 23	www.tech-move.fr

Longue de 815 km et située pour la majorité du parcours à proximité du Rhône, la véloroute Viarhona offre aux cyclistes la parcourant une diversité de paysages exceptionnels.

Après un dernier coup d'œil sur la Cité des Papes, Viarhona fait son entrée dans le sud ! Le parcours se ponctue de sites historiques exceptionnels, de petites villes et villages fortifiés aux ambiances méditerranéennes, de jolies vues dans le vignoble et de ports de plaisance.

Petit à petit, l'esprit camarguais, se fait sentir avec ses tours, ses mandais et ses étangs naturels à perte de vue. La fin de votre périple pourra prendre 2 directions :
 - Arles et Port Saint Louis du Rhône, pour vous rendre sur la plage Napoléon, terminus de votre périple, là où le Rhône rejoint la Mer. Ou
 - Aigues-Mortes, le Grau du Roi, Palavas les-Flots, en longeant le canal du Rhône à Sète pour découvrir les cités balnéaires et leur patrimoine bâti.



Les boucles vélos à la journée

- Entre vignes et rizières Départ : Saint-Gilles 0-0 50 km
- Les étangs Palavosiens Départ : Palavas les Flots 0-0 37 km
- Le tour de l'étang de Thou Départ : Sète 0-0 57,6 km

Véloroutes et voies vertes connectées

« De Saint-Gilles à Sète »

- La Méditerranée à vélo 0-0 850 km
- Voie Verte Vauvert - Gallician 0-0 8 km
- Voie verte de l'Espiguette 0-0 6,8 km
- Voie verte de Lez 0-0 12,3 km

RECOMMANDATIONS AUX USAGERS DE LA VÉLOROUTE

- Respectez le code de la route en tous lieux et toutes circonstances.
- Soyez vigilants aux autres véhicules lorsque vous êtes sur des routes partagées.
- Modérez votre vitesse, roulez sur une seule file et dépassez avec précaution les autres usagers.
- Les parties en site propre sont accessibles aux piétons, chevaux et animaux tenus en laisse, soyez respectueux des autres et adaptez votre vitesse en conséquence.
- Respectez les cultures et jardins que vous pourrez trouver le long de votre parcours.
- Évitez de rouler pendant les heures les plus chaudes de l'été, en raison des fortes températures. Emportez toujours de l'eau en quantité suffisante.
- De juin à septembre, il est conseillé de consulter les sites internet des Préfectures avant tout déplacement, pour connaître les risques incendies.
- Pour des conditions plus clémentes, préférez l'itinéraire dans le sens Nord-Sud afin de respecter le sens du vent dans la vallée du Rhône.

N° SECOURS

HÉBERGEMENTS ET SERVICES

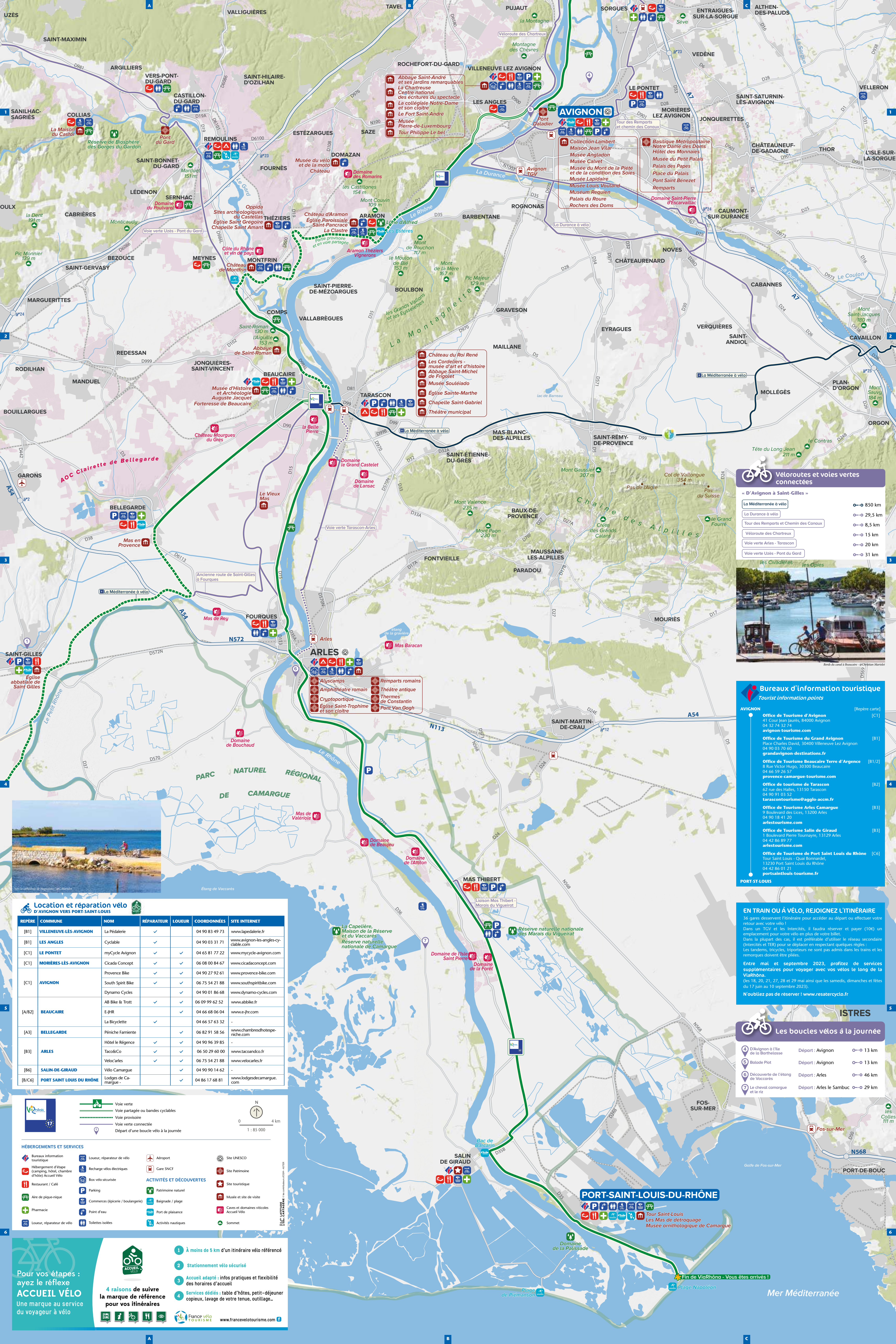
- Bureaux d'information touristique
- Hébergement d'étape (Camping, hôtel, chambre d'hôte) Accueil Vélo
- Restaurant / Café
- Aire de pique-nique
- Pharmacie
- Loueur, réparateur de vélo
- Loueur, réparateur de vélo
- Aéroport
- Gare SNCF
- Box vélo sécurisée
- Parking
- Commerces (épicerie / boulangerie)
- Port d'eau
- Toilettes isolées
- Site UNESCO
- Site Patrimoine
- Site touristique
- Musée et site de visite
- Cars et domaines viticoles Accueil Vélo
- Sommet

ACTIVITÉS ET DÉCOUVERTES

- Patrimoine naturel
- Baignade / plage
- Activités nautiques

Voie verte
 Voie partagée ou bandes cyclables
 Voie provisoire
 Voie verte connectée
 Départ d'une boucle vélo à la journée

0 4 km
 1 : 85 000



Véloroutes et voies vertes connectées

« D'Avignon à Saint-Gilles »

- La Méditerranée à vélo 850 km
- La Durançe à vélo 29,5 km
- Tour des Remparts et Chemin des Canaux 8,5 km
- Véloroute des Chartreux 15 km
- Voie verte Arles - Tarascon 20 km
- Voie verte Uzès - Pont du Gard 31 km



Bureaux d'information touristique

Tourist information points

- AVIGNON**
 - Office de Tourisme d'Avignon: 41 Cour Jean Jaurès, 84000 Avignon. 04 32 74 32 74. avignon-tourisme.com
 - Office de Tourisme du Grand Avignon: Place Charles David, 30400 Villeneuve Lez Avignon. 04 90 03 70 60. grandavignon-destinations.fr
 - Office de Tourisme Beaucaire Terre d'Argence: 8 Rue Victor Hugo, 30300 Beaucaire. 04 46 59 26 57. provence-camargue-tourisme.com
 - Office de tourisme de Tarascon: 62 rue des Halles, 13150 Tarascon. 04 90 91 03 52. tarascontourisme@aggllo-accm.fr
 - Office de Tourisme Arles Camargue: 9 Boulevard des Lées, 13200 Arles. 04 90 18 41 20. arlestourisme.com
 - Office de Tourisme Salin de Giraud: 1 Boulevard Pierre Tournayre, 13129 Arles. 04 42 86 89 72. arlestourisme.com
 - Office de Tourisme de Port Saint Louis du Rhône: Tour Saint Louis - Quai Bonnardel, 13230 Port Saint Louis du Rhône. 04 42 86 01 21. portstlouis-tourisme.fr
- PORT-ST-LOUIS**

EN TRAIN OU À VÉLO, REJOIGNEZ L'ITINÉRAIRE

36 gares desservent l'itinéraire pour accéder au départ ou effectuer votre retour avec votre vélo !

Dans un TGV et les Intercités, il faudra réserver et payer (10€) un emplacement pour votre vélo en plus de votre billet.

Dans la plupart des cas, il est préférable d'utiliser le réseau secondaire (Intercités et TER) pour se déplacer en respectant quelques règles : Les landings, tricycles, transporteurs ne sont pas admis dans les trains et les remorques doivent être pliées.

Entre mai et septembre 2023, profitez de services supplémentaires pour voyager avec vos vélos le long de la Vialrhône (les 18, 20, 21, 27, 28 et 29 mai ainsi que les samedis, dimanches et fêtes du 17 juin au 10 septembre 2023).

N'oubliez pas de réserver ! www.resatourcyclo.fr

ISTRES

Les boucles vélos à la journée

- 4 D'Avignon à l'île de la Barthelasse: Départ: Avignon 13 km
- 5 Bolade Plot: Départ: Avignon 13 km
- 6 Découverte de l'étang de Vaccarès: Départ: Arles 46 km
- 7 Le cheval camargue et le riz: Départ: Arles le Sambuc 29 km

Location et réparation vélo

D'AVIGNON VERS PORT-SAINTE-LOUIS

REPÈRE	COMMUNE	NOM	RÉPARATEUR	LOUEUR	COORDONNÉES	SITE INTERNET
[B1]	VILLENEUVE-LÈS-AVIGNON	La Pédalerie	✓	✓	04 90 83 49 73	www.lapedalerie.fr
[B1]	LES ANGLÉS	Cyclable	✓	✓	04 90 03 31 71	www.avignon-les-angles-cyclable.com
[C1]	LE PONTET	myCycle Avignon	✓	✓	04 65 81 77 22	www.mycycle-avignon.com
[C1]	MORIÈRES-LÈS-AVIGNON	Cicada Concept	✓	✓	06 08 00 84 67	www.cicadacconcept.com
[C1]	AVIGNON	Provence Bike	✓	✓	04 90 27 92 61	www.provence-bike.com
[C1]	AVIGNON	South Spirit Bike	✓	✓	06 75 54 21 88	www.southspiritbike.com
[C1]	AVIGNON	Dynamo Cycles	✓	✓	04 90 01 86 68	www.dynamo-cycles.com
[A/B2]	BEAUCAIRE	AB Bike & Trott	✓	✓	06 09 99 62 52	www.abbike.fr
[A/B2]	BEAUCAIRE	E-JHR	✓	✓	04 66 68 06 04	www.e-jhr.com
[A/B2]	BEAUCAIRE	La Bicyclette	✓	✓	04 66 57 63 32	-
[A3]	BELLEGARDE	Péniche Famliente	✓	✓	06 82 91 58 56	www.chambreshotspots-niche.com
[B3]	ARLES	Hôtel le Régence	✓	✓	04 90 96 39 85	-
[B3]	ARLES	Taco&Co	✓	✓	06 50 29 60 00	www.tacoandco.fr
[B6]	SALIN-DE-GIRAUD	Vélo Camargue	✓	✓	04 90 90 14 62	-
[B/C6]	PORT SAINT LOUIS DU RHÔNE	Lodges de Camargue	✓	✓	04 86 17 68 81	www.lodgesdecamargue.com

HÉBERGEMENTS ET SERVICES

- Bureaux information touristique
- Hébergement d'étape (Camping, hôtel, chambre d'hôte) Accueil Vélo
- Restaurant / Café
- Aire de pique-nique
- Pharmacie
- Loueur, réparateur de vélo
- Loueur, réparateur de vélo
- Loueur, réparateur de vélo
- Location, réparateur de vélo
- Aéroport
- Gare SNCF
- Site UNESCO
- Site Patrimoine
- Site touristique
- Musée et site de visite
- Caves et domaines viticoles
- Accueil Vélo
- Site UNESCO
- Site Patrimoine
- Site touristique
- Musée et site de visite
- Caves et domaines viticoles
- Accueil Vélo
- Site UNESCO
- Site Patrimoine
- Site touristique
- Musée et site de visite
- Caves et domaines viticoles
- Accueil Vélo

ACTIVITÉS ET DÉCOUVERTES

- Patrimoine naturel
- Baignade / plage
- Port de plaisance
- Activités nautiques
- Sommaire

Pour vos étapes : ayez le réflexe ACCUEIL VÉLO

Une marque au service du voyageur à vélo

4 raisons de suivre la marque de référence pour vos itinéraires

- À moins de 5 km d'un itinéraire vélo référencé
- Stationnement vélo sécurisé
- Accueil adapté : infos pratiques et flexibilité des horaires d'accueil
- Services dédiés : table d'hôtes, petit-déjeuner copieux, lavage de votre tenue, outillage...

France vélo TOURISME www.francevelotourisme.com